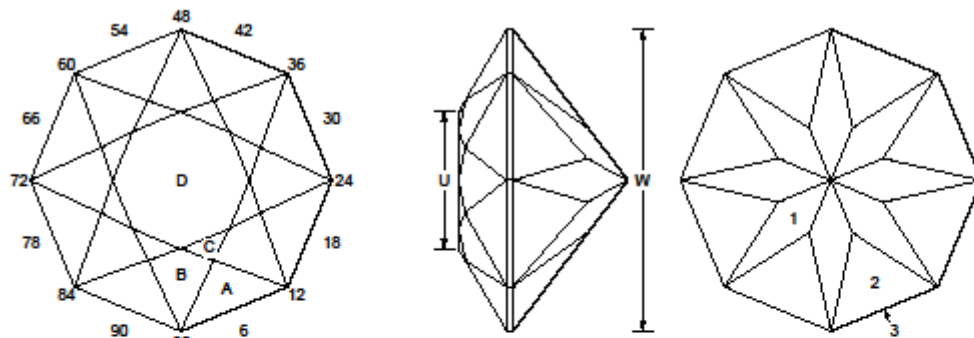


Facettierergilde Schweiz

Workshop vom 15./16. November 2014
in Schindellegi

Beispiel einer Dokumentation, die jedem Teilnehmer zu „seinem“ Stein abgegeben wurde:



8-seitiger Brillant

P: 37.2°, C: 38.2°

F. Kirchofer, 6. November 2014

Angles for R.I. = 2.160

41 + 8 girdles = 49 facets

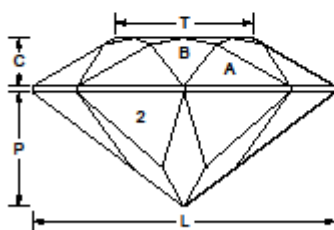
8-fold, mirror-image symmetry

96 index

L/W = 1.000 T/W = 0.455 U/W = 0.455

P/W = 0.380 C/W = 0.160

Vol./W³ = 0.177



PAVILION

1 37.20° 96-12-24-36-48-60-72-84

2 42.12° 06-18-30-42-54-66-78-90

3 90.00° 06-18-30-42-54-66-78-90

CROWN

A 38.20° 06-18-30-42-54-66-78-90

B 30.42° 96-12-24-36-48-60-72-84

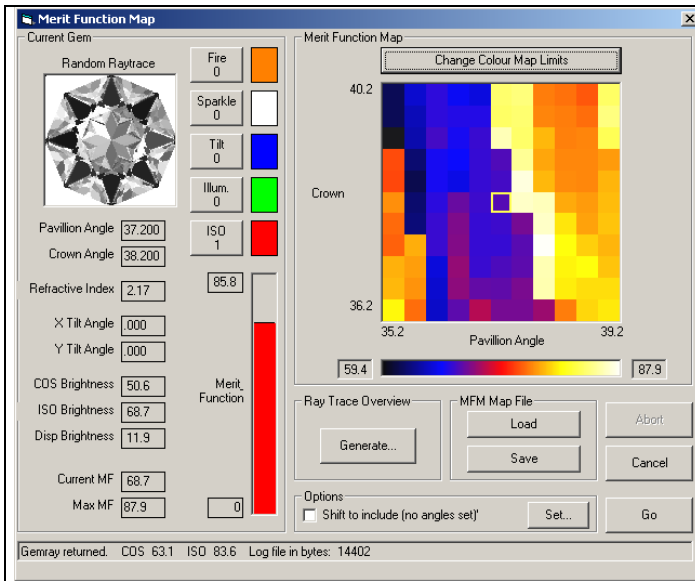
C 15.88° 06-18-30-42-54-66-78-90

D 0.00° Table

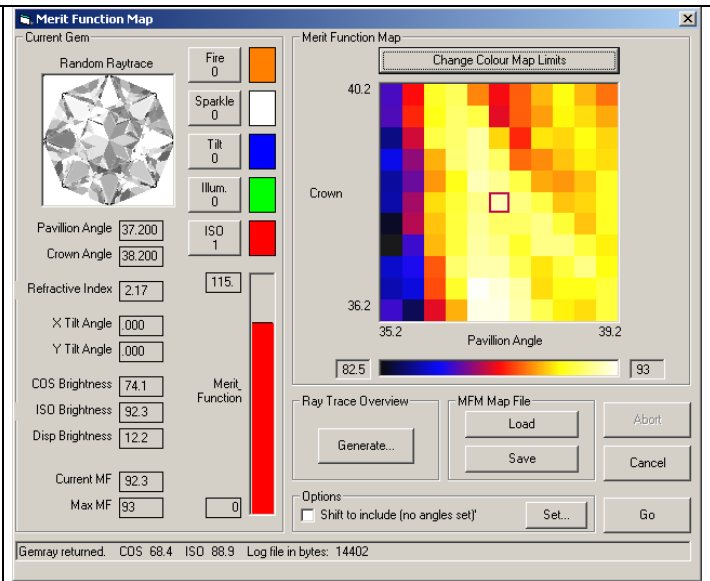
C:\Users\FELIXU~1\DOCUME~1\Felix\Steine\FACETT~1\WORKSH~4\372_38~1.2\372_38~1.2\8-SEIT~1.GEM

mit Kopfschatten 10°

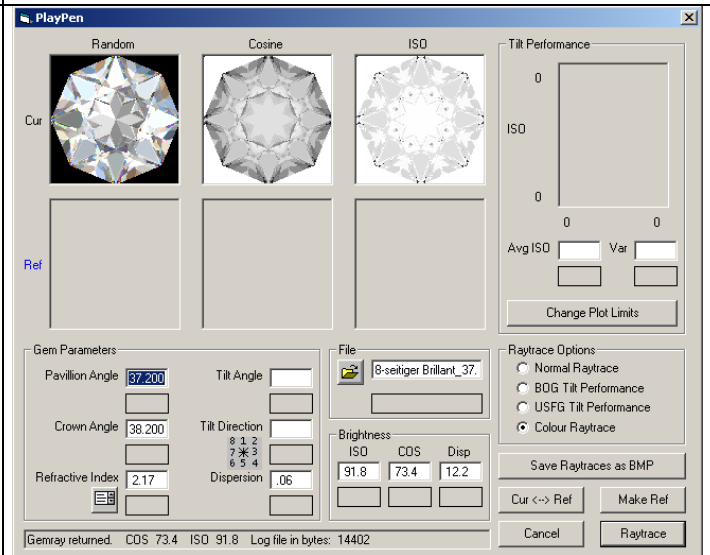
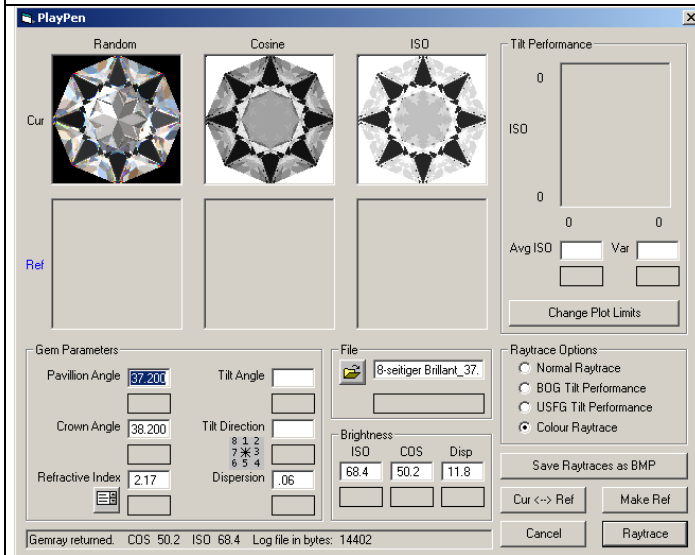
Ohne Kopfschatten



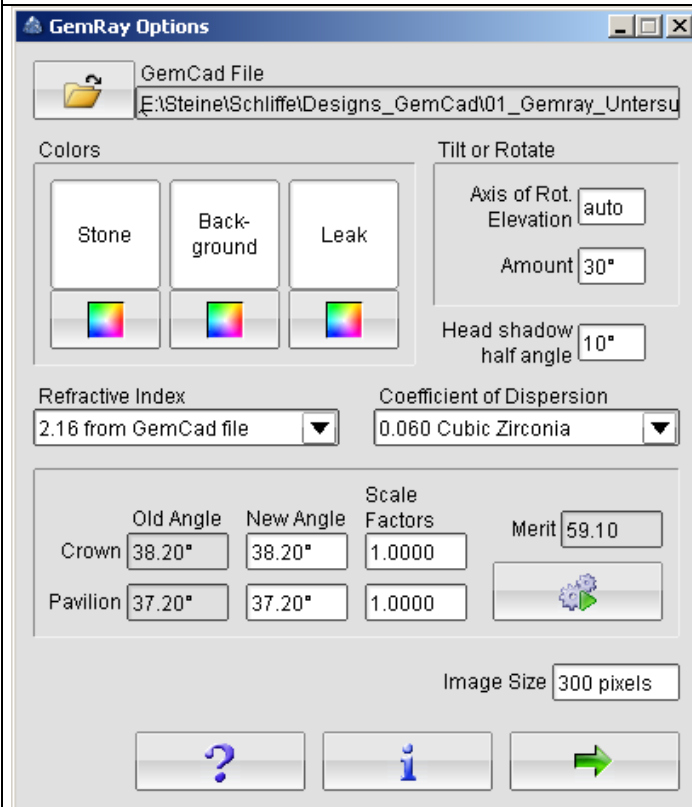
COS: 50.6
ISO: 69.7
DISP: 11.9



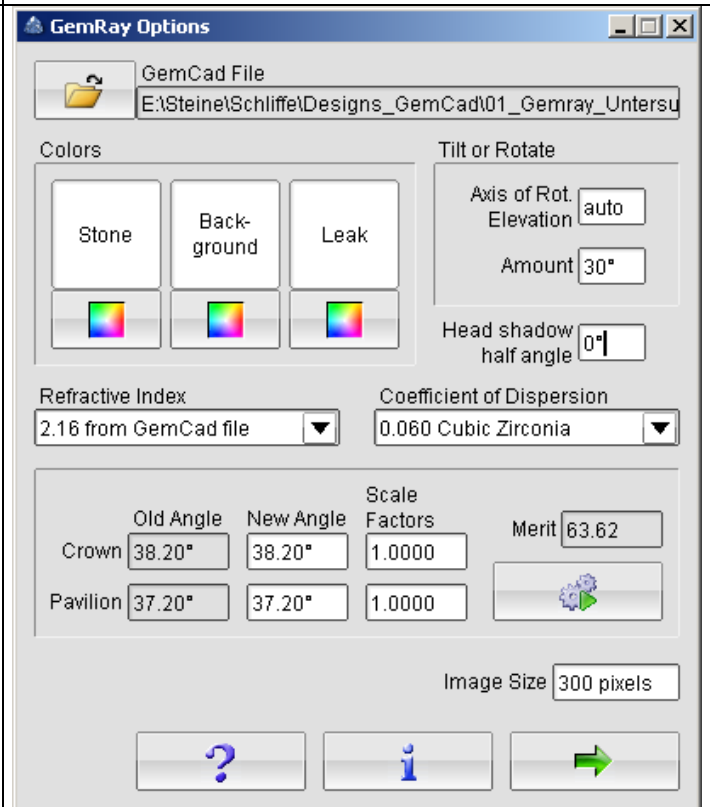
COS: 74.1
ISO: 92.3
DISP: 12.2



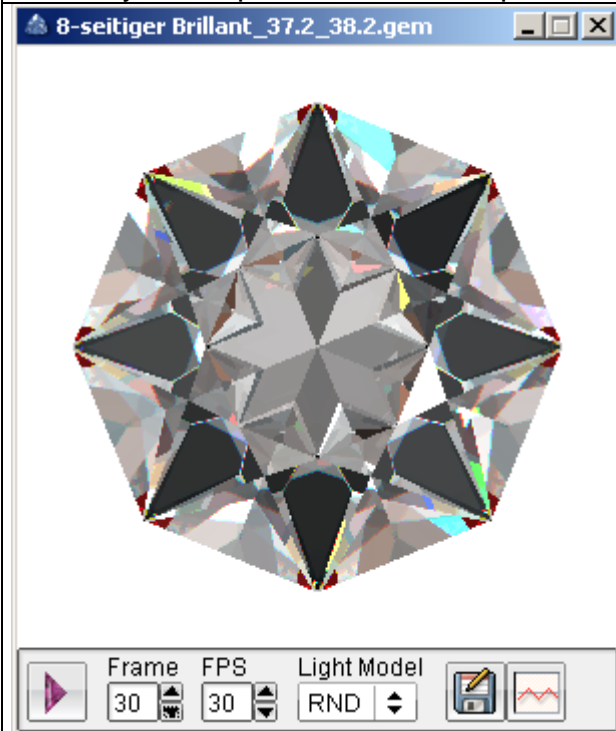
GemRay, mit Kopfschatten,
mit Dispersion, „Random“



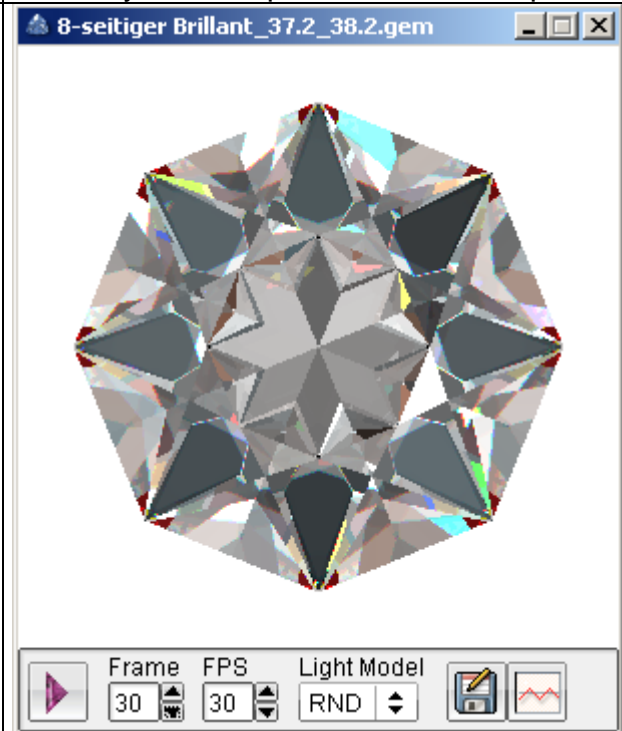
GemRay, ohne Kopfschatten,
mit Dispersion, „Random“

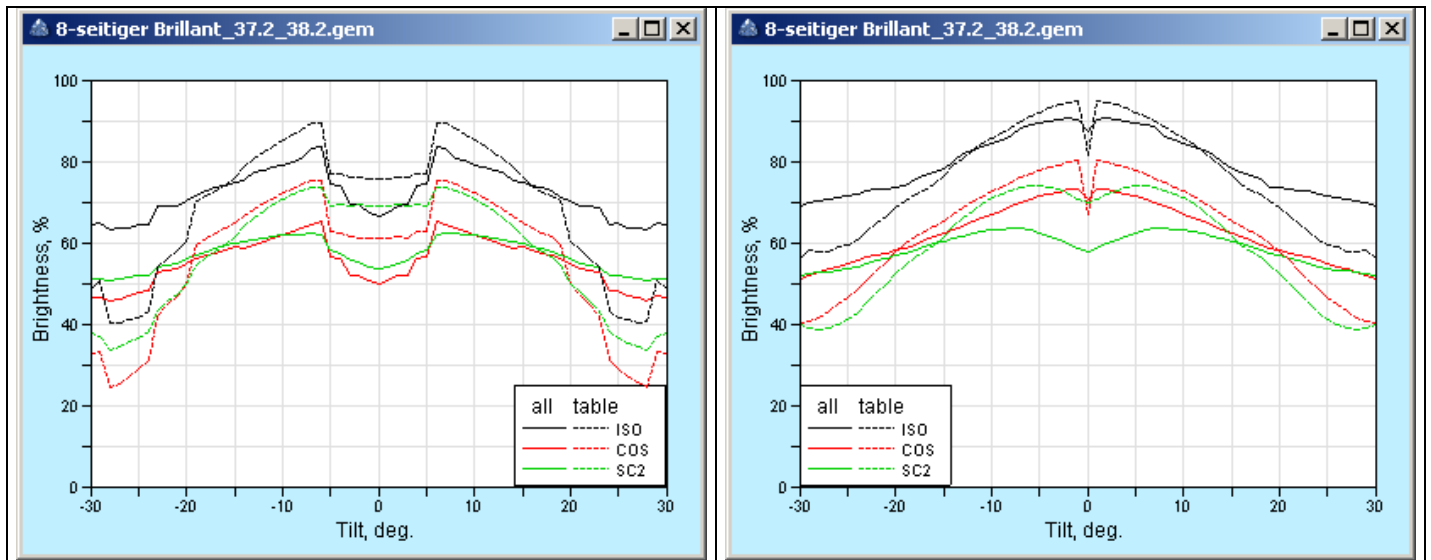


GemRay mit Kopfschatten, mit Dispersion



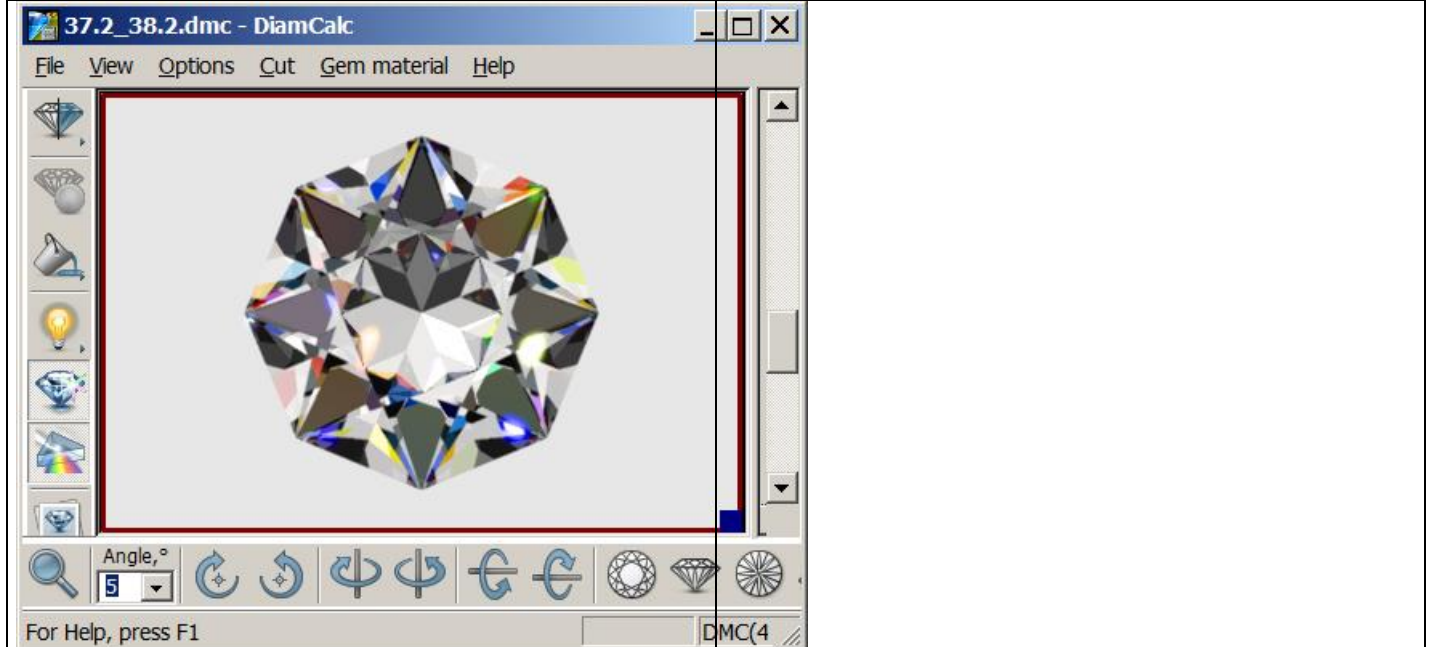
GemRay ohne Kopfschatten, mit Dispersion





DiamCalc

mit Kopfschatten, mit Dispersion



Zusammenstellung der berechneten Werte für alle Steinpaare:

	P: 37.2° C: 38.2°		P: 37.6° C: 38.2°	
	Mit Kopfschatten	Ohne Kopfschatten	Mit Kopfschatten	Ohne Kopfschatten
COS	50.6	74.1	68.7	73.9
ISO	69.7	92.3	86.5	91.7
DISP	11.9	12.2	9.4	9.4
Merit	59.1	63.6	61.7	65.2

	P: 37.2° C: 39.0°		P: 37.2° C: 39.4°	
	Mit Kopfschatten	Ohne Kopfschatten	Mit Kopfschatten	Ohne Kopfschatten
COS	51.0	73.5	67.4	71.3
ISO	68.6	91.4	86.3	90.0
DISP	10.2	10.7	12.7	12.7
Merit	59.5	63.9	58.5	62.9

	P: 41.0° C: 26.0°		P: 41.4° C: 26.0°	
	Mit Kopfschatten	Ohne Kopfschatten	Mit Kopfschatten	Ohne Kopfschatten
COS	63.8	73.3	44.3	70.3
ISO	84.1	93.7	65.3	91.4
DISP	14.3	14.3	16.5	16.5
Merit	70.3	73.9	61.7	65.2

	P: 41.4° C: 40.0°		P: 41.8° C: 40.0°	
	Mit Kopfschatten	Ohne Kopfschatten	Mit Kopfschatten	Ohne Kopfschatten
COS	40.4	69.5	68.7	71.8
ISO	56.4	85.8	86.3	89.5
DISP	3.6	4.0	4.2	4.2
Merit	55.7	64.5	64.8	65.8

Die ersten 3 während dem Workshop fertig gestellten Steine:



Links: (Stein zur obigen Dokumentation)

9.05ct, 10.95mm

P: 37.2° / C: 38.2°

COS : 50.6 / 74.1 (mit Kopfschatten / ohne Kopfschatten)

ISO: 69.7 / 92.3

DISP: 11.9 / 12.2

Merit: 59.1 / 63.6

Mitte:

6.95ct, 9.95mm

P: 41.8°, C: 40.0°

COS : 68.7 / 71.8 (mit Kopfschatten / ohne Kopfschatten)

ISO: 86.3 / 89.5

DISP: 4.2 / 4.2

Merit: 64.8 / 65.8

Rechts:

10.86ct, 11.22mm

P: 41.0°, C: 26.0°

COS : 63.8 / 73.3 (mit Kopfschatten / ohne Kopfschatten)

ISO: 84.1 / 93.7

DISP: 14.3 / 14.3

Merit: 70.3 / 73.9